

Configuração do atalho para acesso remoto ao SIE

(1) Na Barra de Tarefas do Windows, clique em iniciar.

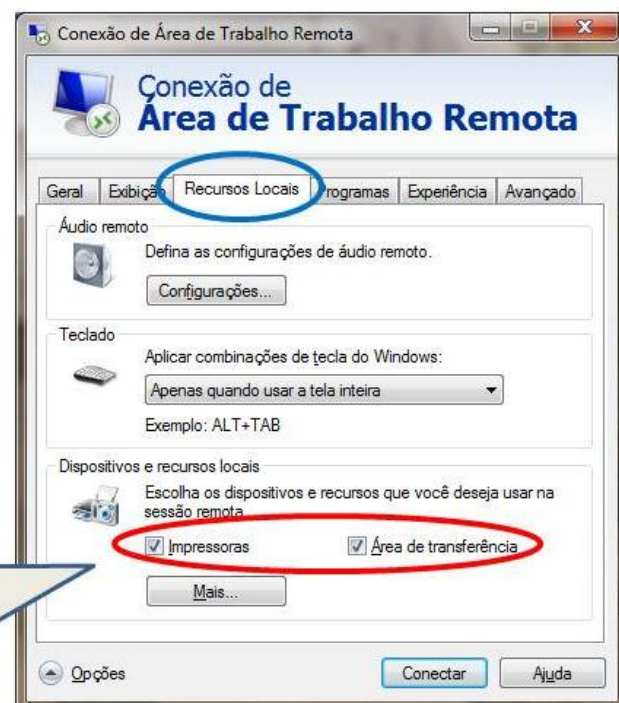


(2) Na caixa de pesquisa digite **mstsc** e tecle <enter>.

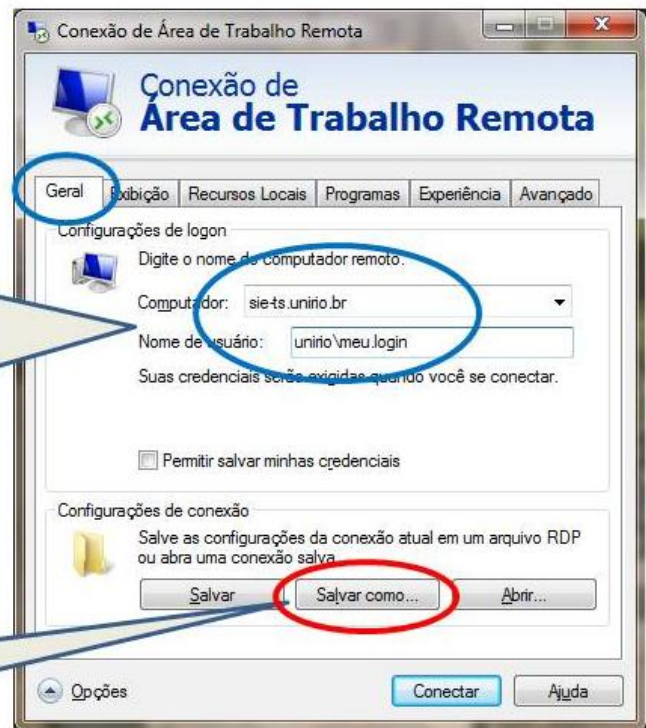


(3) Clique em **Opções**.

(4) Acesse a aba "Recursos Locais" e confirme que as opções "Impressoras" e "Área de Transferência" estão marcadas.



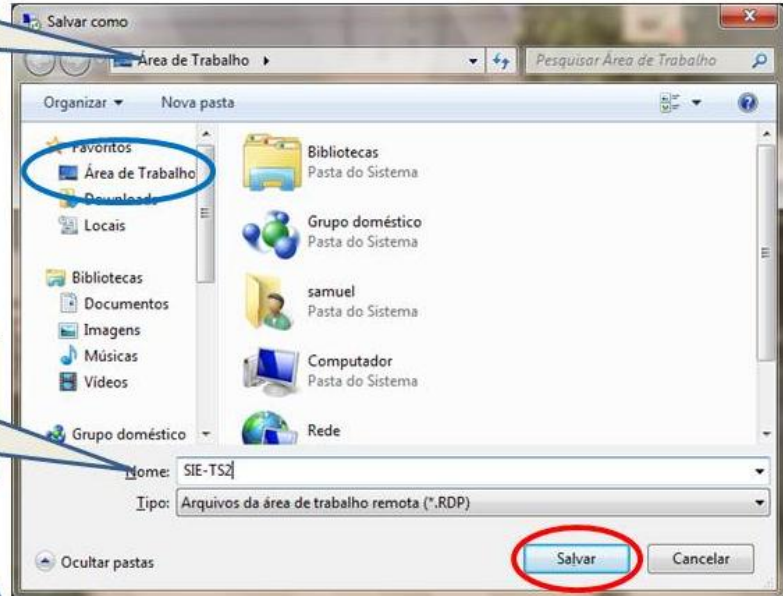
(5) Na aba "Geral"
Em Computador digite:
sie-ts.unirio.br
Em Nome do usuário digite
"unirio\" seguido da sua
identificação na rede UNIRIO:
unirio\meu.login



(6) Para facilitar futuros acessos
salve estas configurações.

(7) Sugerimos salvar na
Área de Trabalho.


(8) Altere o nome padrão
"Default" para SIE-TS2.



(9) Feche a janela da "Conexão de Área de
Trabalho Remota" e utilize o novo atalho criado
para acessar o SIE.

Utilizando o atalho para acesso remoto ao SIE

Duplo-clique no atalho.



Conexão de Área de Trabalho Remota

Não é possível identificar o editor desta conexão remota. Deseja conectar-se mesmo assim?

Esta conexão remota poderia danificar seu computador local ou remoto. Não conecte, a menos que você conheça a origem dessa conexão ou a tenha utilizado antes.

Editor: Editor desconhecido
Tipo: Conexão de Área de Trabalho Remota
Computador remoto: sie-ts.unirio.br

Não perguntar novamente sobre conexões com este computador

Conectar Cancelar

Digite sua senha da rede UNIRIO.

Segurança do Windows

Digite suas credenciais
Essas credenciais serão usadas para a conexão com sie-ts.unirio.br.

meu.login
••••••••

Usar outra conta

Lembrar minhas credenciais

OK Cancelar

Em caso de erro:

Clique em "Usar outra conta".

Segurança do Windows

Suas credenciais não funcionaram
As credenciais usadas para a conexão com sie-ts.unirio.br não funcionaram. Digite novas credenciais.

meu.logiin
Senha

Usar outra conta

Lembrar minhas credenciais
 Falha na tentativa de login

OK Cancelar

Segurança do Windows

Digite suas credenciais
Essas credenciais serão usadas para a conexão com sie-ts.unirio.br.

meu.login

Nome de usuário
Senha
Domínio

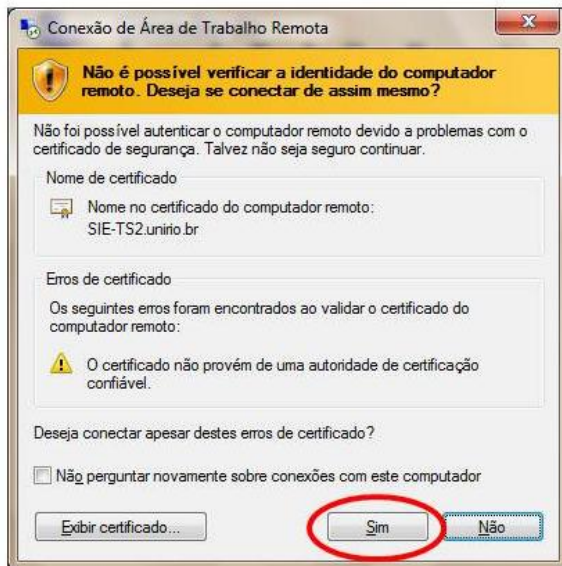
unirio\meu.login
••••••••
Domínio: unirio

Lembrar minhas credenciais

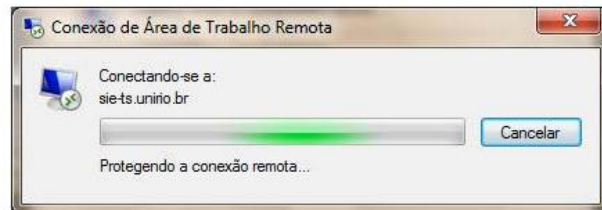
OK Cancelar

Provavelmente o domínio estará em branco ou com o nome do seu computador.

Certifique-se de digitar corretamente o domínio (unirio), barra invertida e identificação:
unirio\meu.login



Confirme que deseja se conectar.



Entre agora com suas credenciais do SIE.

